



# Start in den vierten Bewirtschaftungsplan

Dr. Christoph Aschemeier – MUNV

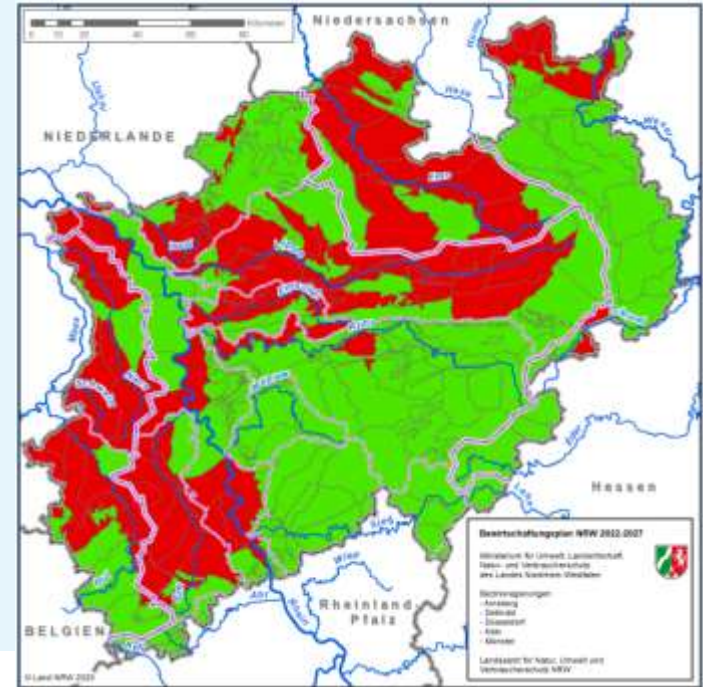
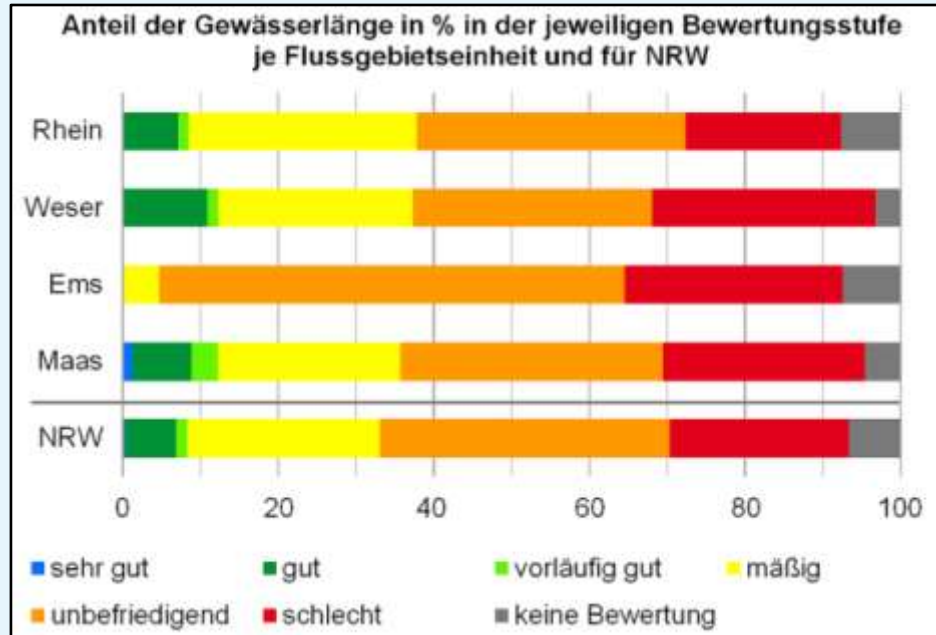
WRRL-Symposium NRW - 11. März 2025



# Ein vierter Bewirtschaftungsplan?

- §84 Abs. 1 WHG  
*„Maßnahmenprogramme und Bewirtschaftungspläne, die nach Maßgabe des Landesrechts vor dem 1. März 2010 aufzustellen waren, sind erstmals bis zum 22. Dezember 2015 sowie anschließend alle sechs Jahre zu überprüfen und, soweit erforderlich, zu aktualisieren.“*
- Bewirtschaftungsplanung ist über 2027 hinaus erforderlich!
- Noch sind nicht alle Ziele erreicht
- Verbesserungsgebot und Verschlechterungsverbot sind zu überwachen

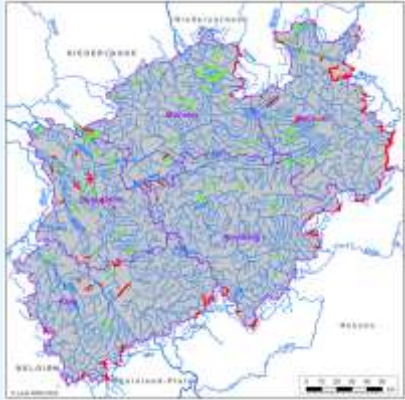
# Wir sind noch nicht fertig



Quelle: Bewirtschaftungsplan NRW 2021



# 4. BWP - Was ist neu?





# Ein Flussgebiet – Ein Bewirtschaftungsplan

- Bisher:
  - ~~Bewirtschaftungsplan und Maßnahmenprogramm NRW~~
  - ~~Überblicksbericht der FCG Rhein~~
  - Bewirtschaftungsplan Weser
  - Internationaler Bewirtschaftungsplan Ems
- Zukünftig:
  - Bewirtschaftungsplan & Maßnahmenprogramm Maas NRW
  - Beiträge zu den Bewirtschaftungsplänen Rhein, Weser und Ems
  - Bewirtschaftungsplan für den deutschen Teil der FGE Rhein



# Und die Beteiligungsmöglichkeiten?

- Bleiben selbstverständlich erhalten!
- Zukünftig:
  - Anhörungsdokumente werden von NRW (Maas NRW) und den jeweiligen Flussgebietsgemeinschaften erarbeitet
  - Zentrale Anlaufstelle für NRW bleibt [www.flussgebiete.nrw.de](http://www.flussgebiete.nrw.de)
  - Alle Stellungnahmen richten Sie weiterhin an die zuständigen Behörden in NRW
  - Stellungnahmen werden ggf. an die FGG-Geschäftsstellen weitergeleitet

**Die regionalen Beteiligungsprozesse in NRW werden weitergeführt!**



# Überarbeitung der Oberflächengewässer

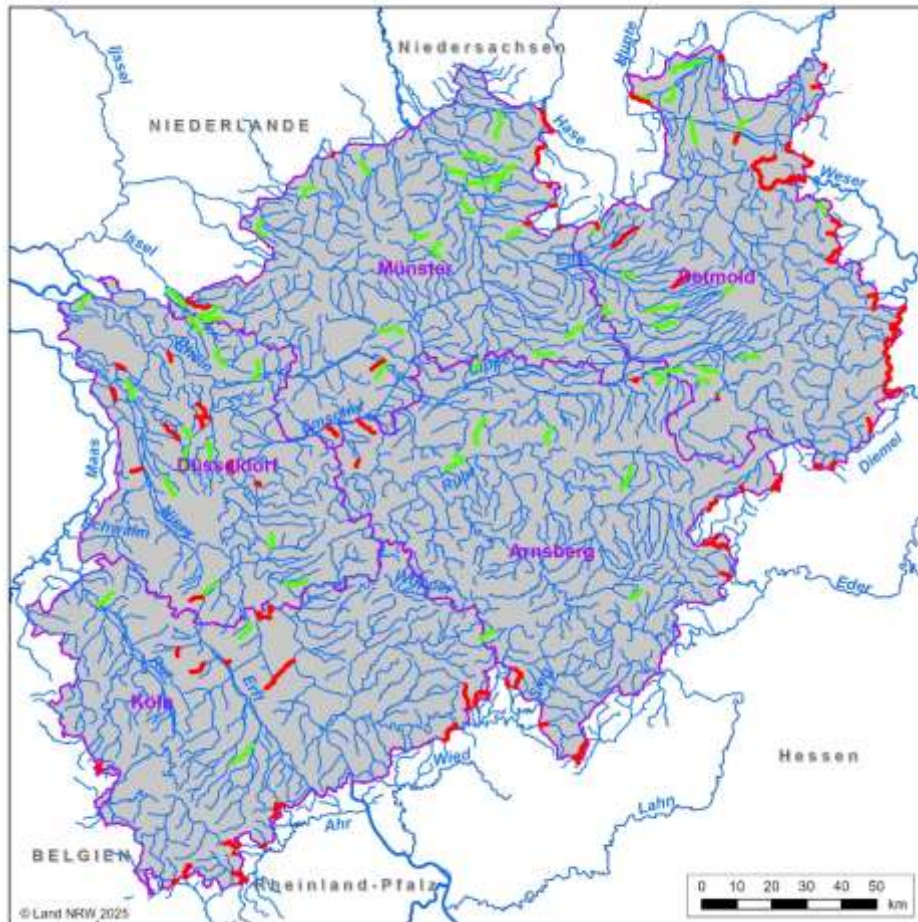
- Bereits seit 2019 in Vorbereitung
- Ziele:
  - Fehlerkorrekturen
  - Aktualisierung der Einzugsgebiete (verbesserte Grundlagendaten)
  - Berücksichtigung von Laufveränderungen
  - Umgang mit Wasserkörpern in Grenzlage
- Ergebnisse:
  - Überarbeitung der Gewässerstationierungskarte (GSK 3E)
  - Neufestlegung der „berichtspflichtigen“ WK (OWK3E)



## Ab dem 4. BWP: OWK3E

- Neuberechnung der Gewässereinzugsgebiete (GSK3E)
  - 61 neue Gewässer mit Einzugsgebiet > 10 km<sup>2</sup> (= berichtspflichtig!) → 70 neue FWK
  - für 28 Gewässer (= 32 FWK) entfällt die Berichtspflicht gänzlich
  - weitere 51 FWK an den Landesgrenzen gehen in Wasserkörpern der Nachbarländer auf
- Talsperren zählen nun zu Seewasserkörpern
  - Ein SeeWK entfällt (Lucherberger See)
  - Ein SeeWK kommt hinzu (Baggersee Laakmannshof)





## Neue und entfallene Fließwasserkörper (OWK3E)

- Fließwasserkörper 3E
- neu in Auflage 3E
- entfallen in Auflage 3E
- Staats- und Landesgrenze
- Regierungsbezirke

für Umwelt,  
und Verkehr  
Nordrhein-Westfalen



Erstellt: 05.03.2025

**Landesamt für Natur,  
Umwelt und Verbraucherschutz  
Nordrhein-Westfalen**



Fachbereich 54  
Wasserrahmennichtlinie, Hydromorphologie  
und Chemie der Oberflächengewässer



# Was läuft zurzeit?



# Zeitplan für den 4. Bewirtschaftungsplan

Wann	Was	Funktion
22.12.2024	Zeitplan und Arbeitsprogramm	Entwurf zur Anhörung
22.12.2025	Bestandsaufnahme	Daten für die Bewirtschaftung
22.12.2025 (in D vorgezogen auf den 22.12.2024)	Wichtige Fragen der Gewässerbewirtschaftung	Entwurf zur Anhörung
22.12.2026	Bewirtschaftungsplan (und Maßnahmenprogramm!)	Entwurf zur Anhörung
22.12.2027	4. Bewirtschaftungsplan	Finale Version
22.03.2028	Reporting WISE	Elektronische Berichterstattung



# Anhörungen 2024

- bis 22.6.2025
- Für jede Flussgebietseinheit (Rhein, Weser Ems, Maas)
  - Zeitplan und Arbeitsprogramm
  - Wichtige Fragen der Gewässerbewirtschaftung
- Für die Abgabe der Stellungnahmen kann die Plattform [beteiligung.nrw.de](https://beteiligung.nrw.de) genutzt werden
- Die Beantwortung der Stellungnahmen erfolgt in einer zusammenfassenden Synopse durch die Flussgebietsgemeinschaften

Alle Informationen unter: [www.flussgebiete-nrw.de/anhoerungen-2024](https://www.flussgebiete-nrw.de/anhoerungen-2024)



# Bestandsaufnahme 2025

- Die Datenerfassung läuft
  - Überprüfung der HMWB-Ausweisung bis Ende April
  - biol. und chem. Bewertung der OWK (6. Zyklus) bis Ende September
  - chem. und mengenmäßige Bewertung der GWK (4. Zyklus) bis Ende August
  - Plausibilisierung und ggf. Ergänzung/Streichung der Belastungen bis Ende Oktober
  - Risikobewertung Oberflächenwasserkörper bis Ende November  
und Grundwasserkörper bis Ende Mai
- Formaler Abschluss 22.12.2025
- Daten werden so schnell wie möglich für die Maßnahmenplanung zur Verfügung gestellt



# Offene Fragen



# Der erste BWP nach 2027 ...

- Wie gehen wir mit den WK um, die die Ziele (noch) nicht erreichen?
- Brauchen wir weniger strenge Bewirtschaftungsziele?
- Wie können wir die Maßnahmenumsetzung beschleunigen/intensivieren?
- Welche Auswirkungen hat der Klimawandel und wie gehen wir damit um?
- . . .

# Danke für Ihr Interesse!

Ministerium für Umwelt,  
Naturschutz und Verkehr  
des Landes Nordrhein-Westfalen



Volle Kraft voraus  
für den Bewirtschaftungsplan  
2028-2033

*Dr. Christoph Aschemeier*

Ref. IV-3 (Flussgebietsmanagement, Gewässerökologie)

Ministerium für Umwelt, Naturschutz und Verkehr  
des Landes Nordrhein-Westfalen

Emilie-Preyer-Platz 1

40479 Düsseldorf

Telefon: 0211/4566-304

Email: [christoph.aschemeier@munv.nrw.de](mailto:christoph.aschemeier@munv.nrw.de)